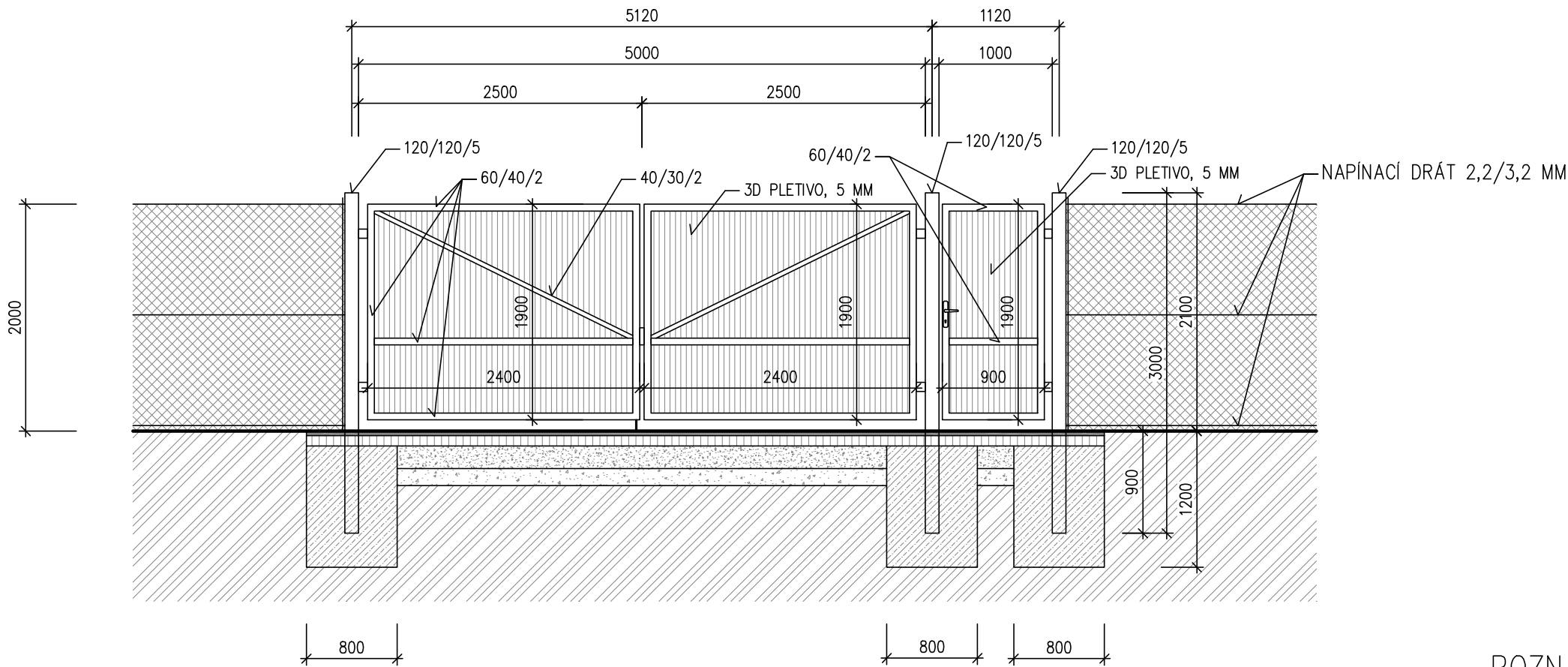


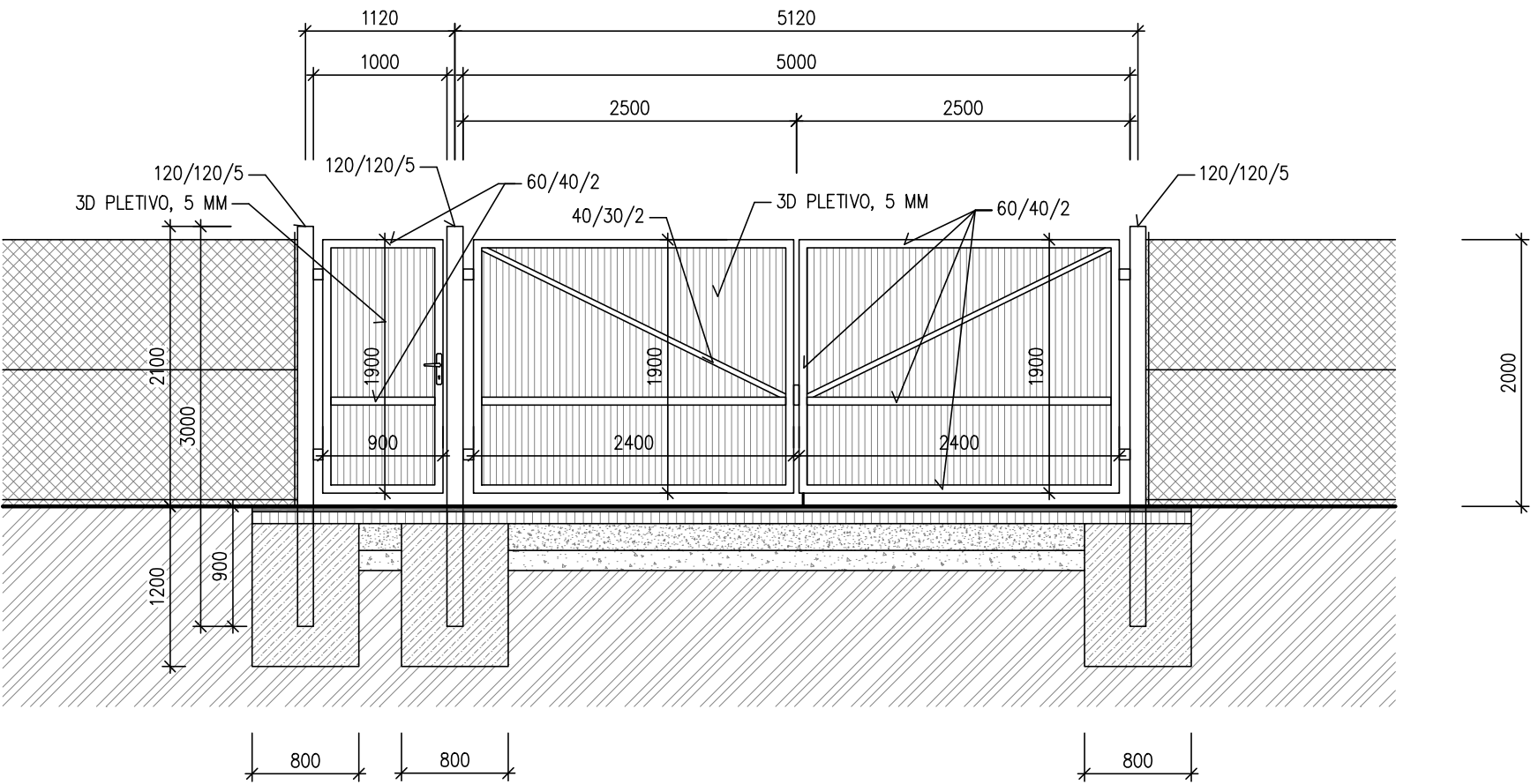
BRÁNA JIH (POHLED Z VENKU)



POZNÁMKY:

- PŘED ZAHÁJENÍM STAVBY OPLOCENÍ DOJDE K JEHO PŘESNÉMU VYTYČENÍ ODBORNÝM GEODETEM
- VŠECHNY PRVKY BRÁNY A BRANKY BUDOU ŽÁROVĚ POZINKOVÁNY
- VÝPLŇ BRÁNY A BRANKY – 3D PLETIVO POZINKOVANÉ
- POUŽITÝ BETON PRO ZABETONOVÁNÍ SLOUPŮ C16/20
- DODAVATEL PŘEDLOŽÍ DÍLENSKOU DOKUMENTACI K ODSOUHLASENÍ PROJEKTANTOVI
- BRÁNA BUDE OPATŘENA VISACÍM ZÁMKEM A STŘEDOVOU ZÁSTRČÍ S DORAZEM
- BRANKA BUDE MÍT KOVOVOU KLIKU A ZAMYKÁNÍ NA FAB KLÍČ

BRÁNA SEVER (POHLED Z VENKU)



AKCE					
ZAHŘÁDKÁŘSKÁ KOLONIE ZLATÝ KOPEČEK NA POZEMKU P.Č. 409/1, K.Ú. DVORY					
STAVEBNÍK		Statutární město Karlovy Vary, Moskevská 2035/21, Karlovy Vary 360 01, IČ 002 54 657			
INTEREST KV, spol. s r.o. Závodu míru 579/1, Karlovy Vary - Stará Role, 360 17 +420 602 654 009, pavel.janecek@interest.cz, www.interest.cz					
HLAVNÍ PROJEKTANT	Ing. Pavel Janeček				
ZODPOVĚDNÝ PROJEKTANT	Ing. Pavel Janeček				
VYPRACOVAL	Ing. Pavel Janeček				
OBJEKT	SO-401 OPLOCENÍ		FORMÁT	A3	PARÉ Č.
VÝKRES  BRÁNY A BRANKY SEVER A JIH			STUPEŇ	DPS	
			ZAK. ČÍSLO	INT-25-47	
			DATUM	11/2025	
			MĚŘÍTKO	1 : 50	
ČÁST	D.1.1 ARCHITEKTONICKO - STAVEBNÍ ŘEŠENÍ		ČÍSLO VÝKRESU		D.1.1.4-2.2